

Poids : 0.485 kg

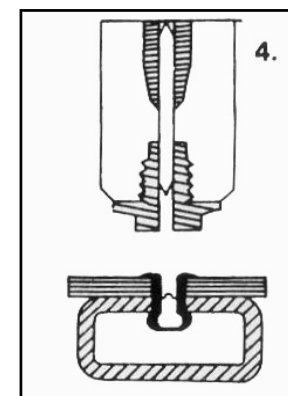
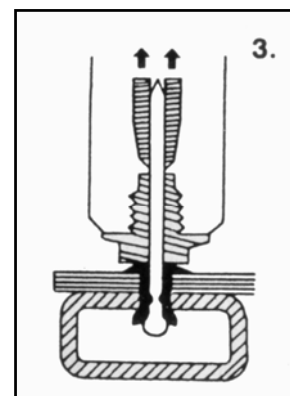
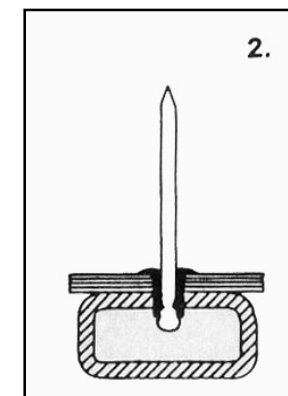
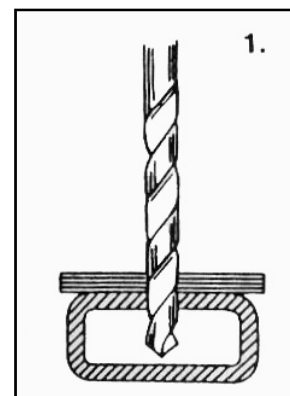
Capacité : Ø 2.4 mm à 4.0 mm : Acier, Inox
jusqu'à Ø 5.0 en Aluminium.

Mode d'emploi :

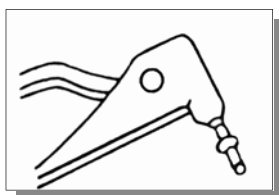
- Changer le nez en fonction du diamètre du rivet à utiliser (à l'aide de la clé).
- Les nez de pose se trouvent sur le corps de la pince.

Atouts :

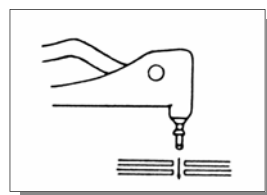
- Poignée à ressort pour améliorer l'éjection automatique du mandrin.
- Facilité et rapidité d'utilisation.
- Poignée plastifiée pour un meilleur confort d'utilisation.



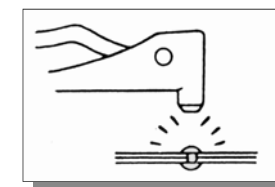
1. Insérer le rivet dans le nez de pose.

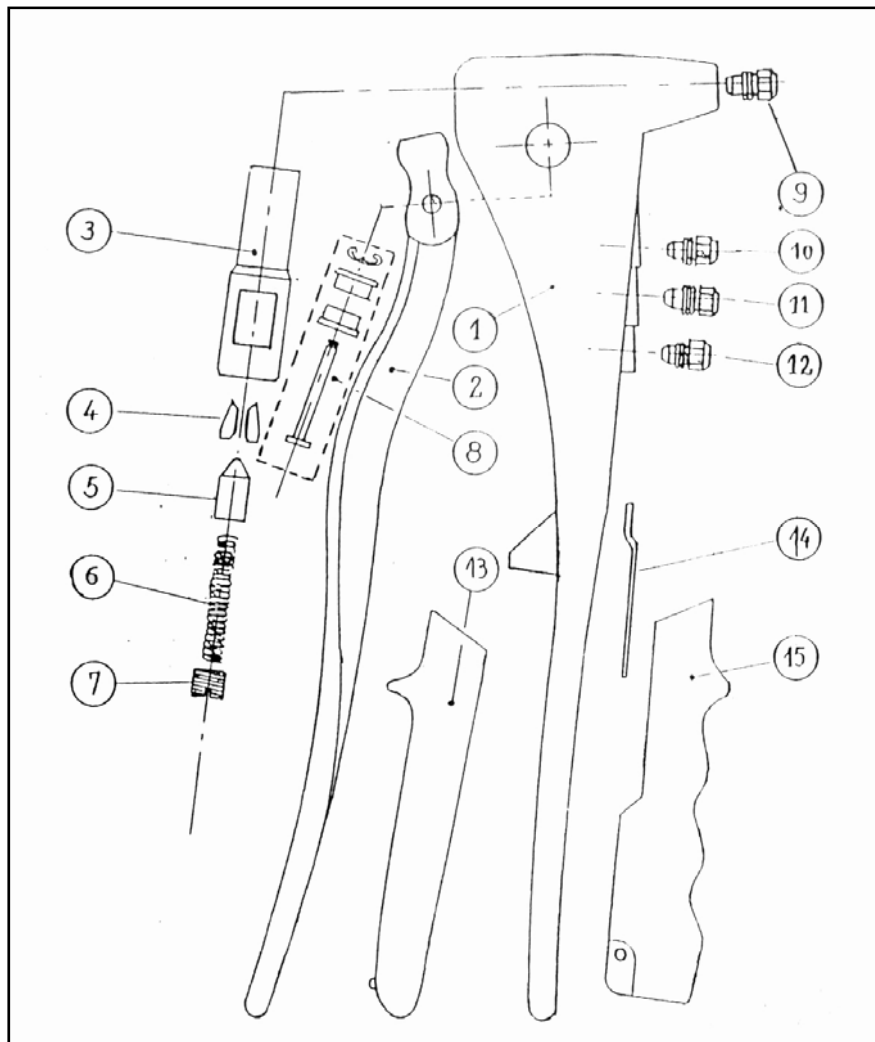


2. Glisser le rivet dans le trou.



3. Riveter ... voilà une parfaite fixation.





Capacité : Ø 2.4 mm à 4.0 mm : Acier, Inox
jusqu'à Ø 5.0 en Aluminium.

N°	DESIGNATION
1	Corps
2	Levier
3	Coulissant de traction
4	Jeu de mors
5	Pousse mors
6	Ressort
7	Vis compression
8	Ensemble articulation
9	Nez Ø 4,0 Alu
10	Nez Ø 2,4-3,0 Alu
11	Nez Ø 3,2-4,0
12	Nez Ø 4,0-4,8 Steel
13	Gaine pour levier
14	Clé de démontage
15	Gaine pour corps